

# EMILE RASSAM

## ► SAVOLA

**Product** | Ladies' Polo Shirt - Dry Fit  
**Produit** | Polo Femme - Dry Fit

**Category** | Lifestyle wear - Service Wear  
**Catégorie** | Lifestyle wear - Vêtements de Service



**Color** | White - GG Navy  
**Couleur** | Blanc - GG Bleu Marine

**Item Code** | JSY - 00169  
**Ref. Article** |

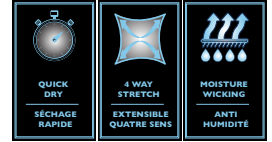
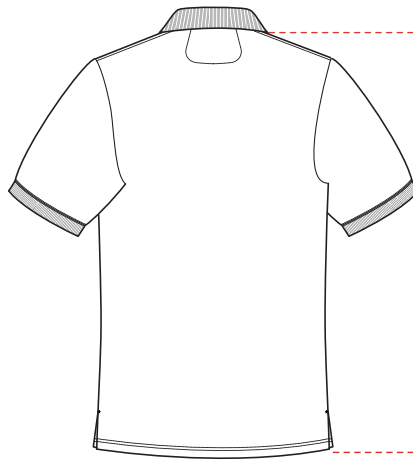
**Fabric** | Dry Fit 100% Poly  
**Tissu** | Dry Fit 100% Poly

Weight  
145 G/M<sup>2</sup>  
Poids

### Sizes/Tailles:

	6	8	12	14	16	20
	34	36	40	42	44	48
	XS	S	M	L	XL	2XL





Grosgrain Ribbon 1cm  
Ruban Grosgrain 1cm

## Info

Feather weight classic polo shirt in high-tech dryfit styled by a contrasting Gros Grain ribbon on the left placket.

## Fit and Product Details

- Rib collar
- 1 cm contrasting Gros grain ribbon
- Tailored fit

## Fabric and Care

Fine Piqué Dry Fit  
100% Polyester Anti wicking  
Weight: 145 G/M<sup>2</sup>



### 30°C fine wash.

Washing cycle, e.g. for dark coloured articles in cotton, polyester, mixed fabrics etc. Select an appropriate washing program.



### Do not bleach.

Use only bleach free detergents.



### Mild drying processes.

Tumble dry at low cycle with caution.



### Iron at low temperature.

Iron at maximum sole plate temperature of 120 °C. Corresponding to the "Polyacryl, polyamide (nylon), acetate" setting; if necessary, shiny or pressure-sensitive pieces should be ironed with a press cloth or inside out. Steam iron may cause irreversible damage.

## Information

Un polo raffiné super léger en fibre innovante High Performance et respirante.

## Ajustement et détails du produit

- Col RIB
- Ruban en gros grain de 1 cm en contraste sur la patte droite
- Légèreté absolue

## Tissu et Soins

Maille fine Dry Fit  
100% Polyester Antihumidité  
Poids : 145 G/M<sup>2</sup>

### 30°C lavage délicat.

Cycle de lavage pour articles de couleur foncée en coton, polyester, tissus mixtes, etc. Sélectionnez un programme de lavage approprié.

### Ne pas blanchir.

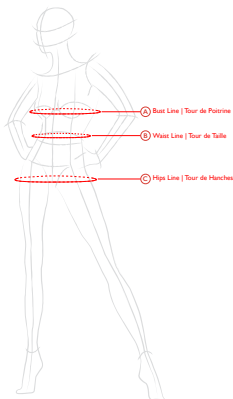
Utiliser des détergents sans chlore.

### Séchage doux.

Séchage en tambour avec prudence. Choisir un procédé doux avec une action thermique réduite (température (60°), durée).

### Repassage à basse température..

Repasser à max 120° C (température maximale de la semelle) correspondant au réglage "polyacrylique, polyamide (nylon), acétate". Si nécessaire, les pièces brillantes ou sensibles à la pression doivent être repassées avec un chiffon de presse ou à l'envers. Repasser avec de la vapeur peut causer des dommages irréversibles.



## ► Dimensions

Sizing   Taille	34	36	40	42	44	48
A Bust Line   Tour de Poitrine	34.6" 88.0cm	37.0" 94.0cm	41.7" 106.0cm	44.1" 112.0cm	46.5" 118.0cm	51.1" 130.0cm
B Waist Line   Tour de Taille	31.2" 79.5cm	33.6" 85.5cm	38.3" 97.5cm	40.7" 103.5cm	43.1" 109.5cm	47.8" 121.5cm
C Hips Line   Tour de Hanches	35.0" 89.0cm	37.0" 95.0cm	42.1" 107.0cm	44.5" 113.0cm	46.8" 119.0cm	51.6" 131.0cm
D Polo Length   Longueur Polo	25.6" 65.1cm	25.9" 65.8cm	26.4" 67.0cm	26.6" 67.6cm	26.8" 68.3cm	27.3" 69.5cm
E Sleeve Length (Manchette Inclusive)   Longueur Manche (Cuff Included)	07.4" 19.0cm	07.7" 19.5cm	08.0" 20.5cm	08.2" 20.9cm	08.4" 21.4cm	08.8" 22.4cm



## Tips

On how to take measurements of your Female Colleagues.  
Visit this link:  
<https://youtu.be/66lF6BxwhR4?si=qH--1VcPgfNexNp>



## Consignes

Pour une prise de mesure de vos collaboratrices.  
Consulter ce lien:  
[https://youtu.be/\\_BUSXbZf4sU?si=OYtXuoKBz76aP5WJ](https://youtu.be/_BUSXbZf4sU?si=OYtXuoKBz76aP5WJ)